
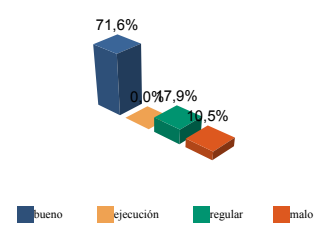
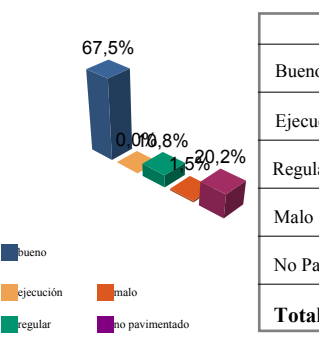


ENCUESTA DE INFRAESTRUCTURA Y EQUIPAMIENTOS LOCALES

Diputación Provincial de SORIA	Municipio: SAN ESTEBAN DE GORMAZ	Código INE: 162	Plazas Hoteleras: 83 Superficie término municipal (Hectareas): 40656.00	
	Número de Núcleos: 19			
	Núcleos Abandonados: 0			

Población		Nº de Viviendas	Plan Urbanístico
Residente	Estacional		
3.041	10.695	3.099	N.M (AD)

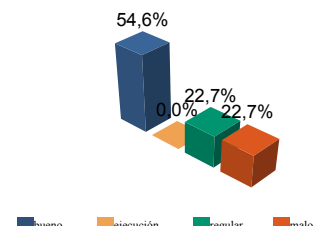
<p>Red de Carreteras</p> 		ES	CA	PR	MU	OT	%mun	% prov	Titularidad: ES: Estado CA: Comunidad Autónoma PR: Provincial/Insular MU: Municipal OT: Otras (Unidades en Metros)
	Buena	29,5	0,0	63,5	2,7	0,0	71,6	55,1	
	Ejecución	0,0	0,0	0,0	0,0	0,0	0,0	0,0	
	Regular	0,0	0,0	23,2	0,8	0,0	17,9	25,2	
	Malo	0,0	0,0	13,6	0,0	0,0	10,5	19,7	
	Total	29,5	0,0	100,3	3,5	0,0	100%	100%	

<p>Infraestructura Viaria</p> 	CA: Calles y Plazas TR: Travesías OT: Otros viarios					
		CA	TR	OT	% mun	% prov
	Buena	227.757	99.844	13.621	67,5	65,2
	Ejecución	0	0	0	0,0	0,0
	Regular	49.126	5.265	0	10,8	13,7
	Malo	7.156	0	324	1,5	3,0
No Pavimentado	84.722	264	17.217	20,2	18,1	
Total	368.761	105.373	31.162	100%	100%	
Número de Viviendas Deficitarias:		42		(Unidades en m2)		

Alumbrado			
Nº de Puntos:	1.483		
Potencia Instalada (kw):	207,0		
Nº de Viviendas Deficitarias:	27		
Longitud Deficitaria (m):	540		
Calidad del Servicio (Número de Núcleos):			
Buena	Regular	Malo	Carece
14	5	0	0

Abastecimiento de Agua				Buena	Ejecución	Regular	Malo
Calidad del servicio (número de núcleos):							
buena	regular	malo	carece				
12	6	1	0				

Captaciones	Número	32	estado (%)	65,6	0,0	31,3	3,1
Conducciones	Longitud	28.554 m	estado (%)	61,6	0,0	35,3	3,1
Depósitos	Capacidad	3.041 m3	estado (%)	82,6	0,0	11,0	6,3
Potabilizadoras	Número	20	estado (%)	80,0	0,0	10,0	10,0

<p>Red de Distribución</p> 	longitud	% mun	% prov		
	Buena	23.810	54,6	74,7	
	Ejecución	0	0,0	0,0	
	Regular	9.888	22,7	12,3	
	Malo	9.924	22,7	13,0	
Total:	43.622 Metros				

Viviendas Conectadas:	3.095
Ni Viviendas no Conectadas:	0
Déficits	
Nº de Viviendas Deficitarias:	0
Longitud del Déficit (m):	0
Población Residente:	0
Población Estacional:	0
Autónomas	
Nº de Viviendas Autónomas:	4
Nº de Viv. Autónomas Deficitarias:	3

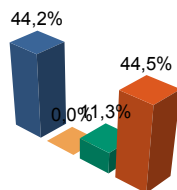
Saneamiento y Depuración

Calidad del Servicio (Número de Núcleos):

Bueno	Regular	Malo	Carece
10	8	1	0

Emisarios	Longitud	8.591 m	estado (%)	98,1	0,0	1,9	0,0
Colectores	Longitud	9.010 m	estado (%)	69,8	0,0	11,6	0,0
Depuradoras	Número	16	Capacidad (m3/año)		0		

Ramales



	Longitud	% mun	% prov
Bueno	13.896	44,2	76,2
Ejecución	0	0,0	0,0
Regular	3.564	11,3	7,5
Malo	13.983	44,5	16,3

total: 31.443 metros

Déficits

Nº de Viviendas Deficitarias:	10
Longitud del Déficit (m):	1.000
Población Residente:	11
Población Estacional:	34

Autónomas

Nº de Viviendas Autónomas:	1
Nº de Viv. Autónomas Deficitarias:	0

Depuración

	SP	FM	IF	FE	EI	AB	VI	IN	OT	CE
Problemas en Sepuradora	16	0	0	0	0	0	0	0	0	0
Tratamiento Lodos	NO,NO,NO,NO,OT									
Destino Final Lodos (%)	Agricultura con Compostaje: 0,0					Agricultura sin Compostaje: 100,0				
	Incinerar: 0,0		Vertederos: 0,0			Otros: 0,0				

PROBLEMAS EN DEPUR:

SP: Sin problemas
FM: Falta de mantenimiento
IF: Infradimensionamiento
FE: Falta de elementos básicos

TRATAMIENTO DE LODOS:

CO: Consorcio
EM: Empresa municipal
EP: Empresa pública no municipal
MA: Mancomunidad

EI: Explotación incorrecta
AB: Abandonada o sin uso
VI: Vertidos industriales
IN: Sistema inadecuado
OT: Otros

MU: Municipal
NO: No hay tratamiento
OT: Otros
PV: Privada
VE: Vecinal

Recogida de Basuras

	Tm/Año	Nº Contenedores
No Seleccionada	1.386,9	174
Papel	36,0	11
Vidrio	12,0	24
Plástico	32,0	10
Pilas	0,0	20
Otros	0,0	0

Instalaciones de Eliminación y Tratamiento de Residuos

	vertederos			Almacena- miento		plantas tratamiento					
	VIN	VCS	VCC	PLV	PCE	ISA	ICA	PTC	PTI	EST	OTR
En Núcleo	16	1	0	1	0	0	0	0	0	0	0

VIN: Vertedero incontrolado
VCS: Vertedero controlado sin aprovechamiento
VCC: Vertedero controlado con explotación de biogas
PLV: Punto limpio, verde ó ecoparque
PCE: Planta de clasificación de envases
ISA: Incineradoras sin aprovechamiento
ICA: Incineradoras con aprovechamiento
PTC: Planta de compostaje
PTI: Planta de tratamiento integrado
EST: Estación de transferencia
OTR: Otros tipos

IDEP: Instalaciones deportivas
CCES: Centros culturales
PJNA: Parques y jardines
LMFE: Lonjas, mercados y ferias
MATA: Mataderos
CEME: Cementerios
TANA: Tanatorios
CSAN: Centros sanitarios
CASI: Centros asistenciales
CENS: Centros de enseñanza
EXTI: Extinción de incendios
AYUN: Edificios administrativos
EPSU: Edificios públicos sin uso

Equipamientos

Superficie Total Dedicada: 140.720 m2

Nº Instalaciones	Tipo	M2 sup. Cubierta	Estado			
			B	E	R	M
21	IDEP	2.721	14	0	4	3
31	CCES	6.642	23	0	6	2
10	PJNA	89.046	10	0	0	0
0	LMFE	0	0	0	0	0
0	MATA	0	0	0	0	0
20	CEME	18.830	9	0	2	9
1	TANA	132	1	0	0	0
17	CSAN	1.472	14	0	2	1
4	CASI	7.409	4	0	0	0
4	CENS	4.891	4	0	0	0
1	EXTI	500	1	0	0	0
31	AYUN	6.542	24	0	5	2
24	EPSU	2.535	7	0	8	9

Total Instalaciones Municipio: 164